



Process Simulator 2016 Free Installationsanleitung

Kapitel 1

Installationsanleitung zu Process Simulator 2016 Free

Process Simulator ist ein Prozessanalyse- und Prozessoptimierungswerkzeug, das auf Microsoft Visio und der VAO Simulationstechnologie der ProModel Corporation basiert. Mit Process Simulator können Flussdiagramme simuliert und optimiert werden. Mit Process Simulator können beliebige Layouts und Abläufe zum Leben erweckt werden. Process Simulator simuliert den Ablauf, generiert ausführliche Ergebnisse und stellt diese grafisch dar.



Installation von Process Simulator Free

Systemanforderungen

Die folgenden Abschnitte beschreiben die minimalen Anforderungen von Process Simulator Free an Hardware und Software.

Hardware und Software

In der folgenden Tabelle sind die minimalen und empfohlenen Anforderungen an die Hardware und Software beschrieben.

Minimum	Empfohlen
Pentium 4 - 3.0 GHz Prozessor	Intel Core i7 Prozessor
512 MB RAM	2 GB RAM
500 MB verfügbarer Festplattenspeicher	1,5 GB verfügbarer Festplattenspeicher
Windows 7 (32 Bit oder 64 Bit)	Windows 7, 8, 10 (32 Bit oder 64 Bit)

- Microsoft Visio 2010 (**32 Bit**), 2013 (**32 Bit**) oder 2016 (**32 Bit**)
- Vor der Installation von Process Simulator Free muss Microsoft Visio installiert, mindestens einmal gestartet und aktiviert sein.
- Sie benötigen Administratorrechte für die Installation.

Bildschirmeinstellungen

Als Bildschirmauflösung wird empfohlen:

Minimum	Empfohlen
1024 x 768	1920 x 1080

Zusätzliche Anforderungen

- Internetverbindung zum Download und zur Lizenzierung

Installation und Lizenzierung von Process Simulator Free

Die folgende Anleitung führt Sie Schritt für Schritt durch die Installation und Lizenzierung von Process Simulator Free.

- Vor der Installation von Process Simulator Free muss Microsoft Visio installiert und mindestens einmal gestartet worden sein. Falls eine Aktivierung von Microsoft Visio notwendig ist, muss diese ausgeführt worden sein.
- Schließen Sie alle geöffneten Anwendungen.

Starten der Installation per Download

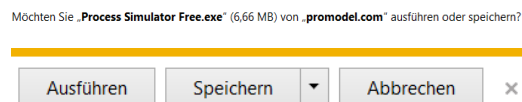
- Sie haben einen URL-Link zum Download von Process Simulator Free erhalten.
(<https://www.promodel.com/products/PCSDL2014DE#pcsd>)
- Klicken Sie auf den URL-Link.
- Füllen Sie das Kontaktformular bitte vollständig und korrekt aus.
- Klicken Sie auf **ABSENDEN**.

The screenshot shows a contact form titled "Herunterladen Process Simulator Free". It includes a section for "Anfrage-Informationen" with a disclaimer: "Diese Informationen werden nur von der ProModel Corp. genutzt und nicht an andere Personen oder Unternehmen weitergegeben, welche nicht mit ProModel in Beziehung stehen." Below this, it states "(Alle Felder erforderlich)". The form contains input fields for: Vorname, Nachname, Firma, Email, Telefon, Postleitzahl, Land (dropdown), Industrie (dropdown), and "Installierte Version von Microsoft Visio" (dropdown). There is also a dropdown for "Wie haben Sie von Process Simulator erfahren?". At the bottom, there are radio buttons for "Ich möchte den ProModel Online Newsletter erhalten. (Nicht notwendig)" with options "Ja" and "Nein" (selected). A CAPTCHA field shows "1 + 9 =" and a blue "ABSENDEN" button.

- Im folgenden Dialog wird Ihnen Ihre Serial Number (Seriennummer) für die Registrierung angezeigt. Die Serial Number wird Ihnen auch an die angegebene E-Mail Adresse zugesandt.
- Klicken Sie auf **Download**.

The screenshot shows a confirmation dialog titled "Hallo". It says "Vielen Dank für die Übermittlung Ihrer Kontaktdaten." and "Bitte klicken Sie auf den folgenden Link, um Process Simulator Free herunterzuladen." Below this is a blue button labeled "Download Process Simulator Free" and another blue button labeled "Download". At the bottom, there is a link: "Ihre Seriennummer zur Lizenzierung von Process Simulator Free:".

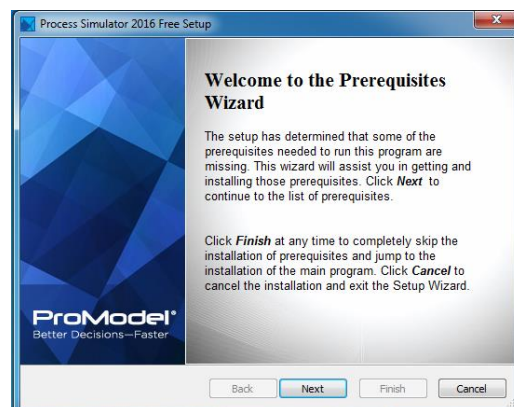
- Wählen Sie **Speichern unter** (klicken Sie dazu auf den Pfeil neben Speichern) und speichern Sie die Installationsdatei z.B.: auf Ihrem Desktop.
- Um die Installation zu starten, müssen Sie die gespeicherte Datei (Process_Simulator_Free.exe) mit Administratorrechten starten. Rechtsklicken Sie dazu auf die Datei und wählen **Als Administrator** ausführen.



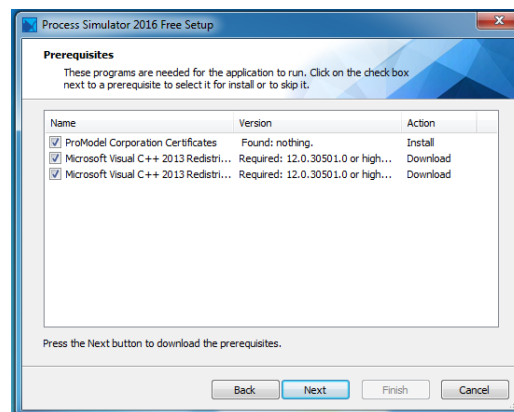
Bitte beachten Sie: Sie benötigen Administratorrechte zur Installation von Process Simulator Free.

Installation und Lizenzierung

- Folgen Sie den Anweisungen auf dem Bildschirm zur Installation von Process Simulator Free. Die Installation wird in der folgenden Reihenfolge ablaufen und kann mehrere Minuten dauern.

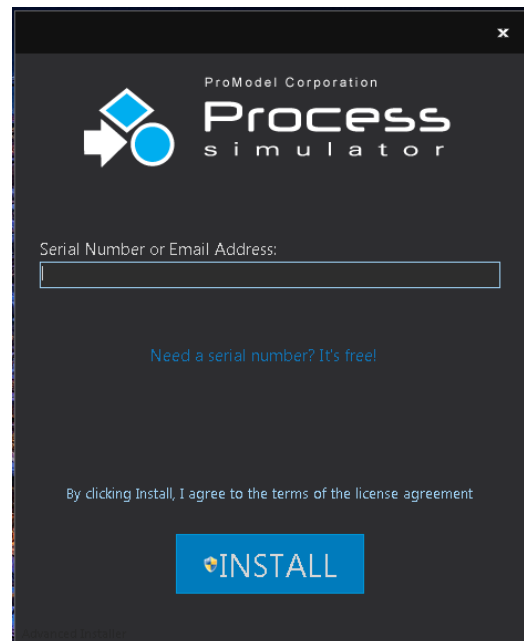


- Sollte ihr Computer nicht alle vorausgesetzten Komponenten installiert haben, werden sie aufgefordert diese zu installieren.
- Klicken Sie auf die Schaltfläche **Next**, um jede noch benötigte Komponente zu installieren.

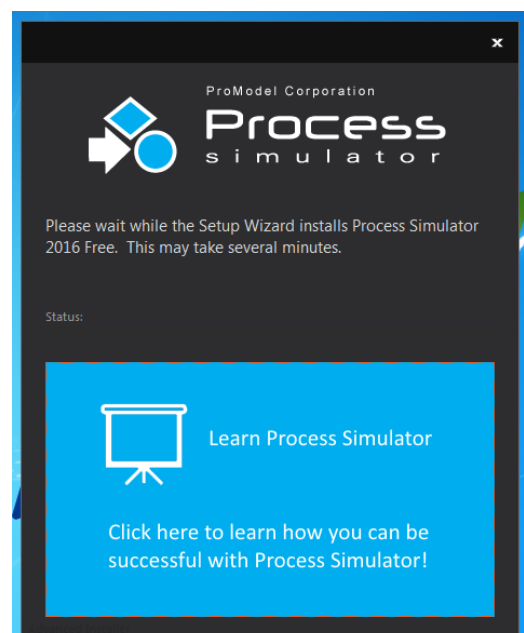


Bitte beachten Sie: Die Installation des Microsoft .Net Framework 3.5 SP1 kann einige Minuten in Anspruch nehmen. Falls Sie Process Simulator Free auf einem Windows 8 oder 10 PC installieren, dann müssen Sie das Microsoft .Net Framework 3.5 SP1 außerhalb der Installationsroutine von Process Simulator Free installieren. Weitere Details finden Sie unter: Manuelle Installation des .Net Frameworks unter Windows 8 oder 10.

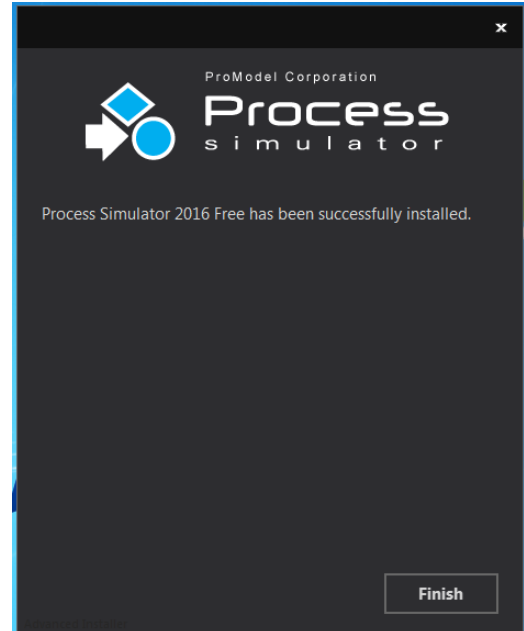
- Sie werden aufgefordert Ihre Serial Number oder E-Mail Adresse einzugeben.
- Wir empfehlen die Eingabe Ihrer Serial Number (diese wurde Ihnen angezeigt und per E-Mail zugesandt).
- Klicken Sie auf **INSTALL**, um die eigentliche Installation zu starten



- Die Installation kann in Abhängigkeit Ihrer Internetverbindung einige Minuten dauern.



- Klicken Sie auf **Finish**, um die Installation abzuschließen

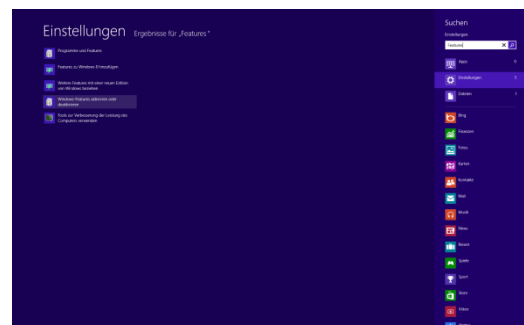


- Sie werden nun gegebenenfalls aufgefordert, ihr System neu zu starten, um die Änderungen im System wirksam zu machen.
- Klicken Sie auf **Ja**, um ihr System neu zu starten oder auf **Nein**, um dies zu einem späteren Zeitpunkt durchzuführen.

Manuelle Installation des Microsoft .Net Frameworks unter Windows 8 oder 10

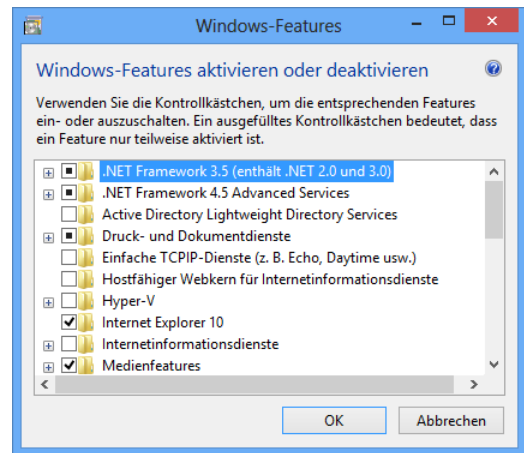
Wenn Sie Process Simulator Free unter Windows 8 oder Windows 10 installieren möchten, dann müssen Sie das Microsoft .Net Framework 3.5 manuell installieren. Führen Sie dazu die folgenden Schritte aus:

- Gehen Sie zum Windows Startbildschirm. Drücken Sie dazu die Windowstaste auf Ihrer Tastatur.
- Starten Sie die Suche in dem Sie **Features** eingeben. (Sobald Sie mit der Suche beginnen wird ein Suchbildschirm angezeigt)
- Wählen Sie den Suchbereich **Einstellungen** aus.



- Wählen Sie **Windows-Features aktivieren oder deaktivieren** in der Auflistung auf der linken Bildschirmseite aus.

- Wählen Sie im Windows Feature Dialog **.NET Framework 3.5 (enthält .Net 2.0 und 3.0)** vom Anfang der Liste.



- Klicken Sie auf **OK**.
- Windows startet mit der Installation von .NET. Wählen Sie **von Windows Update herunterladen**, wenn Sie dazu aufgefordert werden.

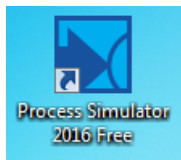
Erste Schritte mit Process Simulator

Zum Start von Process Simulator bieten sich Ihnen mehrere Möglichkeiten an:

- Nutzen Sie die Process Simulator Verknüpfung in der Windows Taskleiste
 - Klicken Sie auf Start
 - Wählen Sie Alle Programme
 - Wählen Sie ProModel Solutions > Process Simulator > Process Simulator

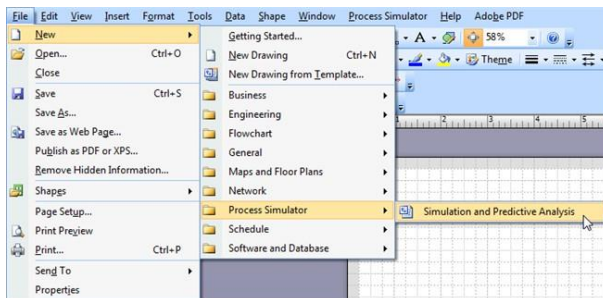
oder

- Nutzen Sie die Process Simulator Verknüpfung auf dem Desktop
 - Führen Sie einen Doppelklick auf dem Process Simulator Symbol auf Ihrem Desktop aus:



oder

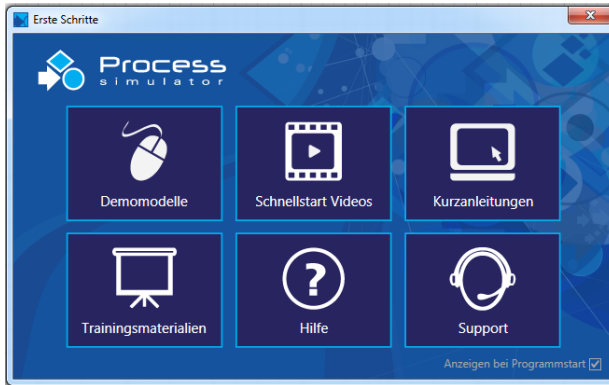
- Starten Sie Process Simulator von Microsoft Visio 2007 aus
 - Wählen Sie Neu aus dem Datei Menü
 - Klicken Sie den Process Simulator Ordner an
 - Wählen Sie das Template/Vorlage: **Simulation and Predictive Analysis**



oder

- Starten Sie Process Simulator von Microsoft Visio 2010 oder Microsoft Visio 2013 aus.
- Klicken Sie auf die Ribbon Registerkarte **Datei**.
- Wählen Sie **Neu** in den linken Navigations Befehlen.
- Klicken Sie im Bereich Vorlagenkategorien auf den Ordner Process Simulator.
- Führen Sie entweder einen Doppelklick auf der **Simulation and Predictive Analysis** Vorlage aus oder klicken Sie auf den **Erstellen** Button auf der rechten Bildschirmseite.

Process Simulator bietet mehrere Möglichkeiten, mit denen Sie ganz einfach mit dem Aufbau eines Modells und mit der Simulation beginnen können. Wenn Sie Process Simulator starten, erscheint sofort der Dialog **Getting Started** (Erste Schritte), in dem Sie Informationen zum Aufbau eines Modells erhalten oder bei Änderungen eines Modells unterstützt werden. Klicken Sie auf eine dieser Optionen und legen Sie los.



- **Demos (Demomodelle)**
Öffnet die Liste der Demonstrationsmodelle, die mit Process Simulator geliefert werden.
- **Quickstart Video (Schnellstart Videos)**
Startet das Quickstart Video und gibt eine kurze Einführung, wie man ein einfaches Modell baut. Für diese Option benötigen Sie eine Internetverbindung.
- **How To Videos (Kurzanleitungen)**
Es wird ein Online-Hilfesystem aufgerufen, das den Zugriff auf eine Sammlung von Erklär-Videos zu verschiedenen Modellierungstechniken bietet. Sie benötigen eine Internetverbindung für diese Option.
- **Training Resources (Trainingsmaterialien)**
Zeigt die Web-Seite **Learn Process Simulator**, die Ihnen einen schnellen Zugang zu Trainingsmaterialien und Web-Seminaren bietet. Für diese Option benötigen Sie eine Internetverbindung.
- **Help (Hilfe)**
Öffnet das Process Simulator Online-Hilfesystem, welches umfangreiche und detaillierte Informationen bietet. Wenn Ihr Computer keine Verbindung zum Internet hat, wird der **User Guide** (Benutzerhandbuch) von Process Simulator im PDF-Format geöffnet.
- **Support (Support)**
Zeigt unsere Web-Seite "Technical Support" mit Informationen darüber, wie man das Support-Team kontaktiert, sowie gibt einen Überblick über die Hilfe, die das Support-Team bietet. Für diese Option benötigen Sie eine Internetverbindung.

Klicken Sie auf die Schaltfläche **Close** (Schließen) (das weiße **x** auf rotem Grund in der oberen rechten Ecke) um den Dialog **Getting Started** (Erste Schritte) zu schließen.

Wenn Sie möchten, dass bei jedem Start von Process Simulator der Dialog **Getting Started** angezeigt wird, aktivieren Sie das Kontrollkästchen **Display on startup** (Anzeigen bei Programmstart) in der rechten unteren Ecke. Deaktivieren Sie das Kontrollkästchen, wenn Sie den Dialog nicht bei jedem Start anzeigen möchten.

***Bitte beachten Sie:** Sie können jederzeit den Dialog **Getting Started** mit Hilfe der Schaltfläche **Getting Started** im **Process Simulator Ribbon** (wird in folgenden Abschnitten beschrieben) aufrufen, auch wenn das Kontrollkästchen deaktiviert ist.*

Anwenden von Process Simulator

Die Anwendung von Process Simulator zur Abbildung eines Simulationsmodells ist ein einfacher 5 Schrittprozess.

- Platzieren Sie Activity und Entity Shapes auf der Visio Zeichnung.
- Verknüpfen Sie die Shapes mit Hilfe von Arrivals und Routings, um den Prozessfluss abzubilden.
- Definieren Sie die Eigenschaften in den Dialogen für jedes Shape und jeden Verbinder.
- Führen Sie Simulationsstudien durch.
- Bewerten Sie die Simulationsergebnisse.

Verwenden des Hilfesystems

Zusätzlich zu diesem Handbuch bietet Process Simulator ein Hilfesystem, das als Referenz zur Erstellung von Simulationsmodellen in Microsoft Visio dient.

Navigieren durch das Hilfesystem

Durch das Hilfesystem wird am leichtesten mit Hilfe des Inhaltsverzeichnisses entlang der linken Seite des Hilfefensters navigiert.

Das Hilfesystem ist in Abschnitte aufgeteilt, die je ein Thema behandeln und selber wieder in Unterabschnitte aufgeteilt sind.

Sie können außerdem durch das Hilfesystem mit dem rechten und linken Pfeil über dem Inhaltsverzeichnis vorwärts und rückwärts navigieren. Die Schaltfläche **Back** in der Werkzeugleiste **Hilfe** führt Sie zur vorhergehenden Seite, die Sie betrachtet haben, die aber nicht immer die vorherige Seite im Inhaltsverzeichnis sein muss.

Verwendung des Hilfesystems für Fortgeschrittene

Die schnellste Art, das Hilfesystem zu benutzen, wenn Sie mit Process Simulator arbeiten, ist die Verwendung der F1-Taste. Die kontextempfindliche Hilfe öffnet das Hilfesystem und zeigt das Hilfethema an, das zu dem Dialog oder Merkmal gehört, in dem Sie gerade arbeiten.

Außerdem können Sie durch das Inhaltsverzeichnis blättern, den Index verwenden, ein Wort oder einen Ausdruck in das Suchfeld eingeben, um die Antworten auf Ihre Fragen zu Process Simulator zu erhalten.

Wenn es Ihnen nicht gelingt, eine Antwort auf Ihre Frage im Hilfesystem zu finden, können Sie sich gerne an Ihren zuständigen ProModel Distributor wenden.

Installationssupport

Wir unterstützen Sie bei der Installation von Process Simulator Free.

Bevor Sie sich an Ihre Hotline wenden, bitten wir Sie, dieses Handbuch oder das Hilfesystem zu verwenden, um eine Lösung zu Ihrem Problem zu finden.

Sie erreichen uns über:

- **Telefon: +49 711 1662 450**
- **E-Mail: info@gbumbh.de**

Wenn Sie sich an Ihre Hotline wenden, werden Sie gebeten, Ihr Benutzerprofil und eine Problembeschreibung anzugeben.

Benutzerprofil

- Ihr Name und der Ihres Unternehmens.
- Die zur Registrierung verwendete Process Simulator Seriennummer, die Sie im **Process Simulator Menü > Help > About** finden.
- Die Process Simulator Version, die Sie im **Process Simulator Menü > Help > About** finden.
- Ihre aktuelle Computerkonfiguration: Version Betriebssystem und Version Microsoft Visio

Problembeschreibung

- Eine kurze Beschreibung des Problems, das Sie haben.
- Was Sie taten, als das Problem auftrat.
- Den genauen Text der Meldungen, die auf Ihrem Bildschirm erschienen (gerne per Screenshot).
- Bitte teilen Sie uns mit, ob das Problem reproduzierbar ist.